



**Secretaría Nacional de Discapacidad
Dirección Nacional de Políticas Sectoriales
Departamento de Investigación
Boletín Informativo**

VISIÓN

Ser la institución líder en la promoción de una sociedad inclusiva, solidaria, basada en el reconocimiento y goce pleno de los derechos humanos, que contribuye a superar la inequidad, exclusión, discriminación y pobreza de las personas con discapacidad y sus familias.

MISIÓN

Dirigir y ejecutar la política de Inclusión Social de las personas con discapacidad y sus familias, promoviendo un cambio de actitud, el respeto a los derechos humanos y la equiparación de oportunidades.

OBJETIVO

Desarrollar programas y proyectos que aseguren la Inclusión Social de las personas con discapacidad y sus familias, fundamentándose en los principios de equiparación de oportunidades, respecto a los derechos humanos, la no discriminación y la participación ciudadana.

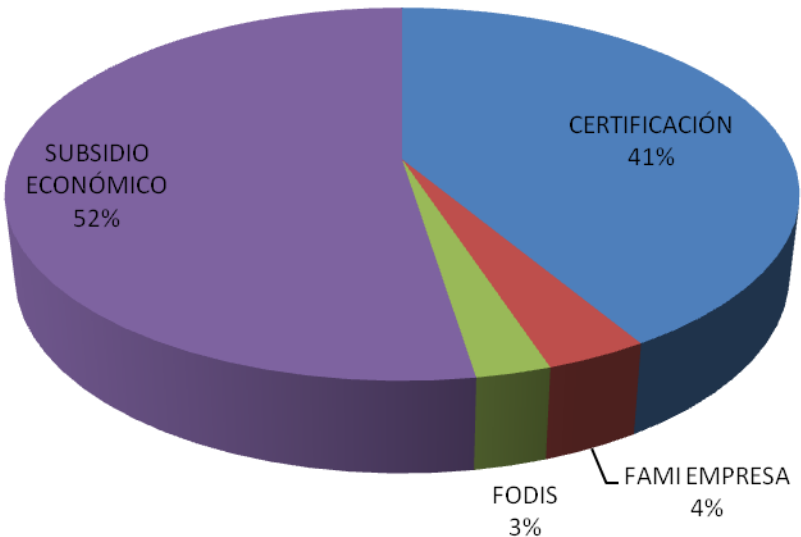
Entre sus proyectos y servicios podemos mencionar: Fondo Rotativo de Discapacidad (FODIS), Fami-Empresas, Certificaciones, Subsidios Económicos y Servicios de Orientación; de los cuales se destacan los resultados siguientes correspondiente a los primeros seis (6) meses del año 2013.

CUADRO Nº 1
SECRETARIA NACIONAL DE DISCAPACIDAD
DIRECCIÓN NACIONAL DE POLITICAS SECTORIALES
DEPARTAMENTO DE INVESTIGACIÓN
PROYECTOS Y SERVICIOS OTORGADOS, EN LA
REPÚBLICA, POR MONTO
ENERO - JUNIO, 2013

TIPO DE SERVICIO	CANTIDAD	MONTO (EN B/.)
TOTAL	1,900	385,614.17
CERTIFICACIÓN	787	-
FAMI EMPRESA	67	71,624.97
FODIS	49	164,439.20
SUBSIDIO ECONÓMICO	997	149,550.00

FUENTE:EXPEDIENTES DE PROGRAMAS Y PROYECTOS

GRÁFICA N° 1
SECRETARIA NACIONAL DE DISCAPACIDAD
PROYECTOS Y SERVICIOS OTORGADOS, EN LA REPÚBLICA, POR
PORCENTAJE
AÑO: ENERO - JUNIO, 2013



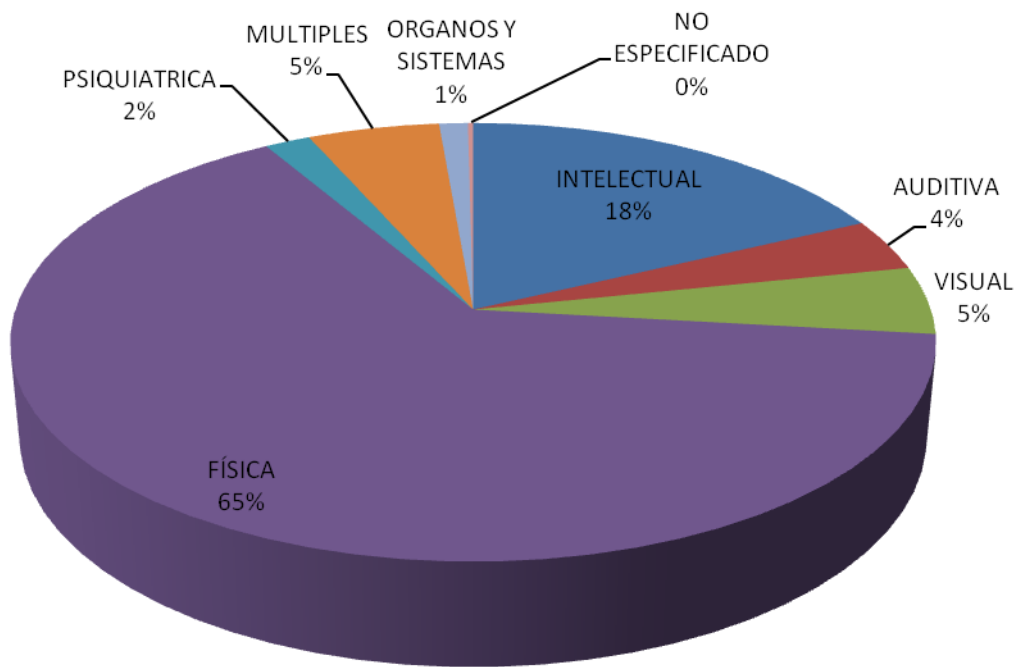
FUENTE: EXPEDIENTES DE PROGRAMAS Y PROYECTOS

CUADRO Nº 2
SECRETARIA NACIONAL DE DISCAPACIDAD
DIRECCIÓN NACIONAL DE POLITICAS SECTORIALES
DEPARTAMENTO DE INVESTIGACIÓN
PROYECTOS Y SERVICIOS OTORGADOS, EN LA REPÚBLICA,
POR SEXO, SEGÚN TIPO DE DISCAPACIDAD
ENERO - JUNIO, 2013

TIPO DE DISCAPACIDAD	TOTAL	SEXO	
		HOMBRE	MUJER
TOTAL	1,900	989	911
INTELECTUAL	341	171	170
AUDITIVA	73	36	37
VISUAL	95	53	42
FÍSICA	1,229	638	591
PSIQUIATRICA	35	20	15
MULTIPLES	101	60	41
ORGANOS Y SISTEMAS	22	9	13
NO ESPECIFICADO	4	2	2

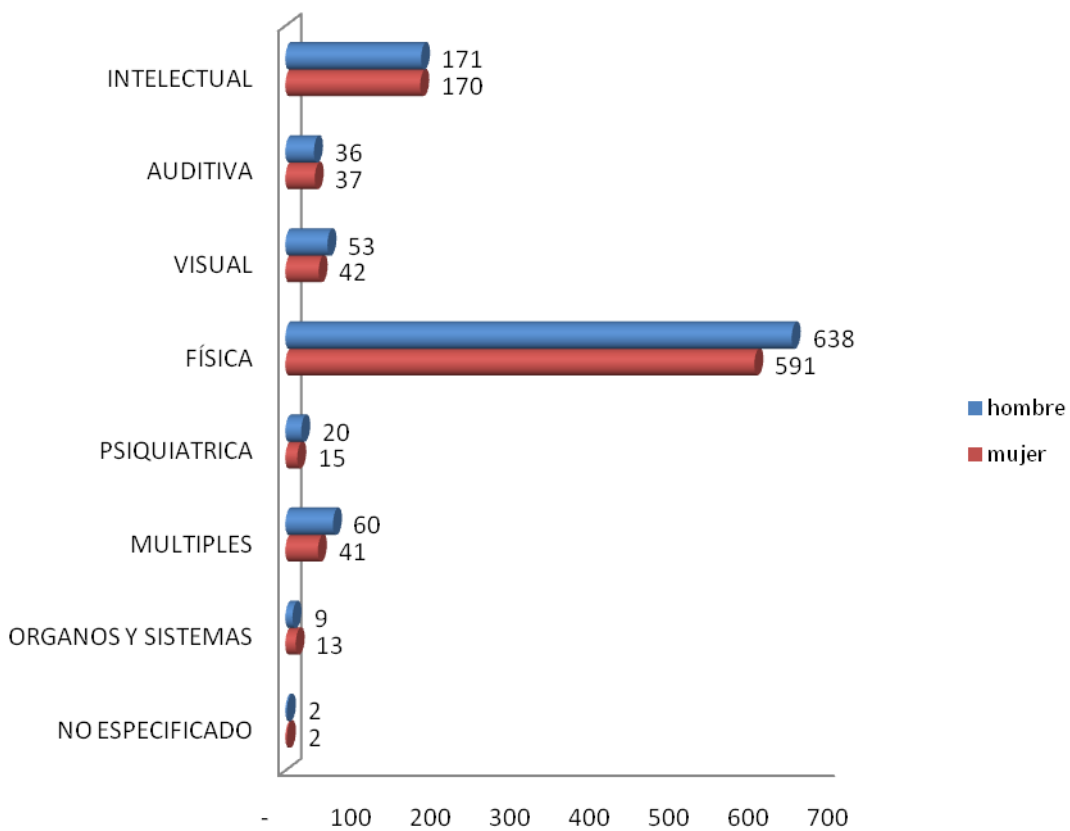
FUENTE:EXPEDIENTES DE PROGRAMAS Y PROYECTOS

GRÁFICA N° 2
SECRETARIA NACIONAL DE DISCAPACIDAD
PROYECTOS Y SERVICIOS OTORGADOS, EN LA REPÚBLICA, POR
TIPO DE DISCAPACIDAD
AÑO: ENERO - JUNIO, 2013



FUENTE: EXPEDIENTES DE PROGRAMAS Y PROYECTOS

GRÁFICA N° 3
SECRETARIA NACIONAL DE DISCAPACIDAD
PROYECTOS Y SERVICIOS OTORGADOS, POR SEXO, SEGUN TIPO
DE DISCAPACIDAD
AÑO: ENERO - JUNIO, 2013



CUADRO N° 3
SECRETARIA NACIONAL DE DISCAPACIDAD
DIRECCIÓN NACIONAL DE POLITICAS SECTORIALES
DEPARTAMENTO DE INVESTIGACIÓN
CERTIFICACIONES OTORGADAS, EN LA REPÚBLICA, POR SEXO, SEGÚN
TIPO DE APOYO
ENERO - JUNIO, 2013

TIPO DE APOYO	TOTAL	SEXO	
		HOMBRE	MUJER
TOTAL	787	399	388
EXONERACION DE IMPUESTOS JURIDICO	4	3	1
PERMISO DE ESTACIONAMIENTO	783	396	387

FUENTE:EXPEDIENTES DE PROGRAMAS Y PROYECTOS

CUADRO Nº 4
SECRETARIA NACIONAL DE DISCAPACIDAD
DIRECCIÓN NACIONAL DE POLITICAS SECTORIALES
DEPARTAMENTO DE INVESTIGACIÓN
PROYECTOS Y SERVICIOS OTORGADOS, EN LA REPÚBLICA, POR MONTO,
SEGÚN SERVICIO Y DISCAPACIDAD
ENERO - JUNIO, 2013

SERVICIO / DISCAPACIDAD	CANTIDAD	MONTO (EN B/.)
TOTAL	1,900	385,614.17
CERTIFICACIÓN	787	-
INTELECTUAL	8	-
VISUAL	9	-
FÍSICA	759	-
PSIQUIATRICA	1	-
MULTIPLES	1	-
ORGANOS Y SISTEMAS	9	-
FAMI EMPRESA	67	71,624.97
INTELECTUAL	24	26,105.51
AUDITIVA	6	6,411.69
VISUAL	7	6,837.52
FÍSICA	25	26,920.77
PSIQUIATRICA	3	3,248.10
MULTIPLES	2	2,101.38
FODIS	49	164,439.20
INTELECTUAL	2	11,770.52
AUDITIVA	7	10,286.39
VISUAL	7	8,072.82
FÍSICA	31	128,531.47
MULTIPLES	2	5,778.00
SUBSIDIO ECONÓMICO	997	149,550.00
INTELECTUAL	307	46,050.00
AUDITIVA	60	9,000.00
VISUAL	72	10,800.00
FÍSICA	414	62,100.00
PSIQUIATRICA	31	4,650.00
MULTIPLES	96	14,400.00
ORGANOS Y SISTEMAS	13	1,950.00
NO ESPECIFICADO	4	600.00

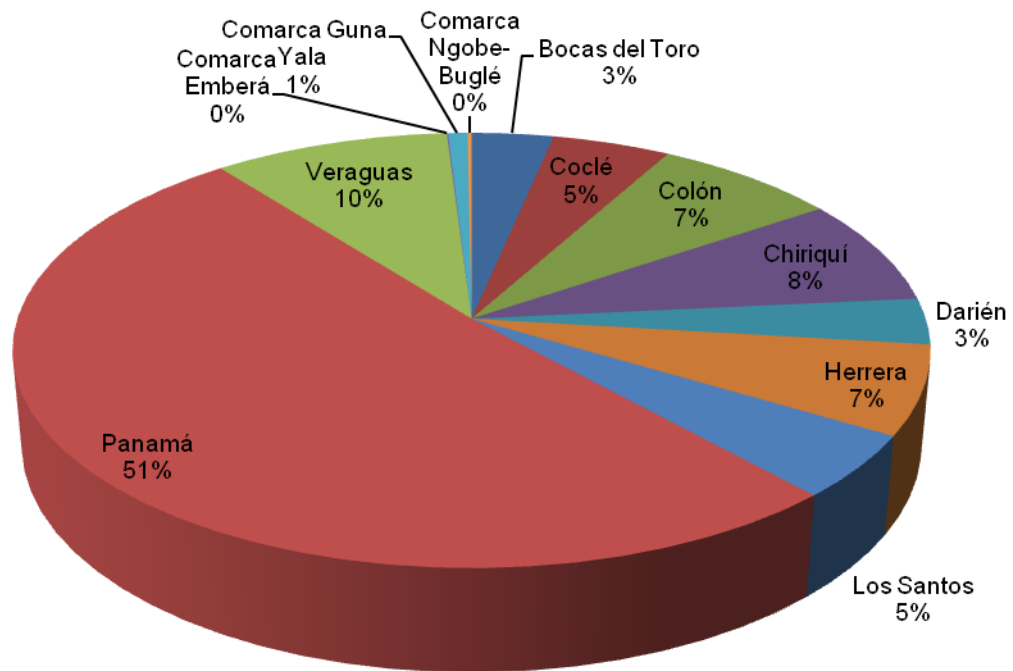
FUENTE:EXPEDIENTES DE PROGRAMAS Y PROYECTOS

CUADRO Nº 5
SECRETARIA NACIONAL DE DISCAPACIDAD
DIRECCIÓN NACIONAL DE POLITICAS SECTORIALES
DEPARTAMENTO DE INVESTIGACIÓN
PROYECTOS Y SERVICIOS OTORGADOS, EN LA
REPÚBLICA, POR MONTO, SEGÚN PROVINCIA
ENERO - JUNIO, 2013

PROVINCIA	CANTIDAD	MONTO (EN B/.)
TOTAL	1,900	385,614.17
Bocas del Toro	63	8,700.00
Coclé	91	18,208.50
Colón	142	45,438.74
Chiriquí	150	60,573.17
Darién	65	9,750.00
Herrera	126	15,300.00
Los Santos	90	18,392.52
Panamá	972	173,423.14
Veraguas	182	32,978.10
Comarca Emberá	1	150.00
Comarca Guna Yala	15	2,250.00
Comarca Ngobe-Buglé	3	450.00

FUENTE:EXPEDIENTES DE PROGRAMAS Y PROYECTOS

GRÁFICA N° 4
SECRETARIA NACIONAL DE DISCAPACIDAD
PROYECTOS Y SERVICIOS OTORGADOS, EN LA REPÚBLICA, POR
PROVINCIA
AÑO: ENERO - JUNIO, 2013



FUENTE: EXPEDIENTES DE PROGRAMAS Y PROYECTOS

CUADRO Nº 6
SECRETARIA NACIONAL DE DISCAPACIDAD
DIRECCIÓN NACIONAL DE POLITICAS SECTORIALES
DEPARTAMENTO DE INVESTIGACIÓN
PROYECTOS Y SERVICIOS OTORGADOS, EN LA REPÚBLICA, POR MONTO,
SEGÚN PROVINCIA
ENERO - JUNIO, 2013

PROVINCIA / PROYECTOS Y SERVICIOS	CANTIDAD	MONTO (EN B/.)
TOTAL	1,900	385,614.17
Bocas del Toro	63	8,700.00
CERTIFICACIÓN	5	-
SUBSIDIO ECONÓMICO	58	8,700.00
Coclé	91	18,208.50
CERTIFICACIÓN	7	-
FODIS	2	5,908.50
SUBSIDIO ECONÓMICO	82	12,300.00
Colón	142	45,438.74
CERTIFICACIÓN	37	-
FAMI EMPRESA	21	22,933.86
FODIS	4	10,504.88
SUBSIDIO ECONÓMICO	80	12,000.00
Chiriquí	150	60,573.17
CERTIFICACIÓN	22	-
FAMI EMPRESA	18	19,337.99
FODIS	4	25,335.18
SUBSIDIO ECONÓMICO	106	15,900.00
Darién	65	9,750.00
SUBSIDIO ECONÓMICO	65	9,750.00
Herrera	126	15,300.00
CERTIFICACIÓN	24	-
SUBSIDIO ECONÓMICO	102	15,300.00
Los Santos	90	18,392.52
CERTIFICACIÓN	3	-
FODIS	1	5,492.52
SUBSIDIO ECONÓMICO	86	12,900.00
Panamá	972	173,423.14
CERTIFICACIÓN	673	-
FAMI EMPRESA	28	29,353.12
FODIS	36	108,820.02

SUBSIDIO ECONÓMICO

235

35,250.00

CUADRO Nº 6
CONTINUACIÓN
PROYECTOS Y SERVICIOS OTORGADOS, EN LA REPÚBLICA, POR
MONTO, SEGÚN PROVINCIA
ENERO - JUNIO, 2013

PROVINCIA / PROYECTOS Y SERVICIOS	CANTIDAD	MONTO (EN B/.)
Veraguas	182	32,978.10
CERTIFICACIÓN	16	-
FODIS	2	8,378.10
SUBSIDIO ECONÓMICO	164	24,600.00
Comarca Emberá	1	150.00
SUBSIDIO ECONÓMICO	1	150.00
Comarca Guna Yala	15	2,250.00
SUBSIDIO ECONÓMICO	15	2,250.00
Comarca Ngobe-Buglé	3	450.00
SUBSIDIO ECONÓMICO	3	450.00

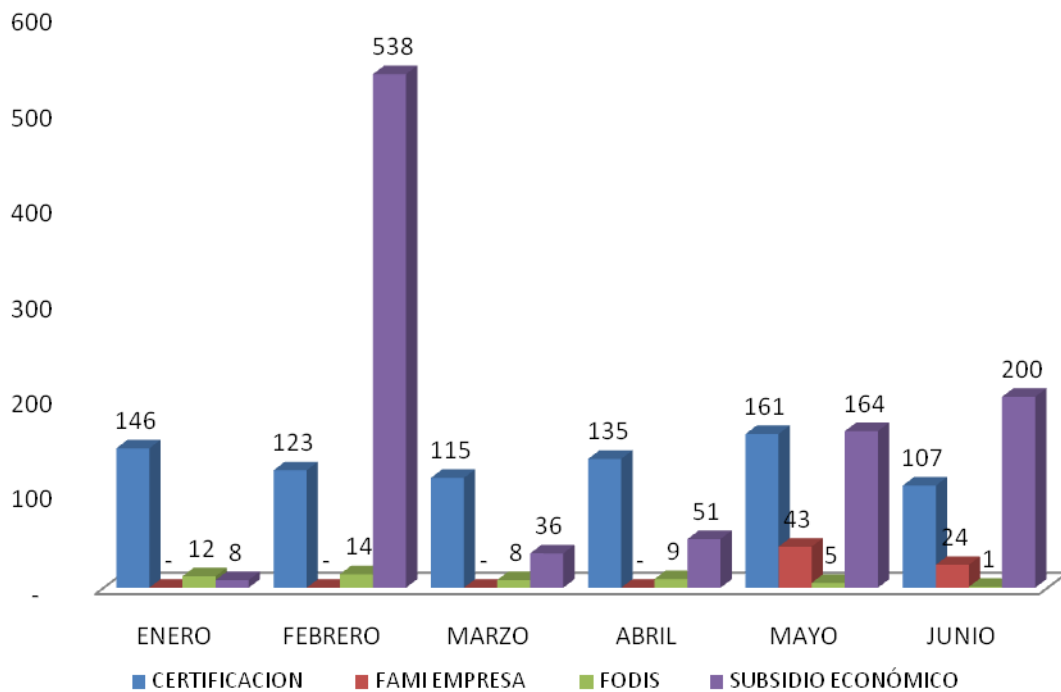
FUENTE: EXPEDIENTES DE PROGRAMAS Y PROYECTOS

CUADRO Nº 7
SECRETARIA NACIONAL DE DISCAPACIDAD
DIRECCIÓN NACIONAL DE POLITICAS SECTORIALES
DEPARTAMENTO DE INVESTIGACIÓN
PROYECTOS Y SERVICIOS OTORGADOS, EN LA REPÚBLICA, POR
SEXO, SEGÚN TIPO DE SERVICIO Y MES
ENERO - JUNIO, 2013

TIPO DE SERVICIO / MES	TOTAL	SEXO	
		HOMBRE	MUJER
TOTAL	1,900	989	911
CERTIFICACION	787	399	388
ENERO	146	61	85
FEBRERO	123	62	61
MARZO	115	65	50
ABRIL	135	76	59
MAYO	161	75	86
JUNIO	107	60	47
FAMI EMPRESA	67	42	25
MAYO	43	29	14
JUNIO	24	13	11
FODIS	49	30	19
ENERO	12	6	6
FEBRERO	14	10	4
MARZO	8	3	5
ABRIL	9	7	2
MAYO	5	3	2
JUNIO	1	1	-
SUBSIDIO ECONÓMICO	997	518	479
ENERO	8	6	2
FEBRERO	538	276	262
MARZO	36	18	18
ABRIL	51	31	20
MAYO	164	80	84
JUNIO	200	107	93

FUENTE: EXPEDIENTES DE PROGRAMAS Y PROYECTOS

GRÁFICA N° 5
SECRETARIA NACIONAL DE DISCAPACIDAD
PROYECTOS Y SERVICIOS OTORGADOS, EN LA REPÚBLICA, POR
MES Y TIPO DE SERVICIO
AÑO: ENERO - JUNIO, 2013



FUENTE: EXPEDIENTES DE PROGRAMAS Y PROYECTOS

CUADRO Nº 8
SECRETARIA NACIONAL DE DISCAPACIDAD
DIRECCIÓN NACIONAL DE POLITICAS SECTORIALES
DEPARTAMENTO DE INVESTIGACIÓN

PROYECTOS Y SERVICIOS OTORGADOS, EN LA REPÚBLICA,
POR SEXO, SEGÚN TIPO DE SERVICIO E INTERVALO DE EDAD
ENERO - JUNIO, 2013

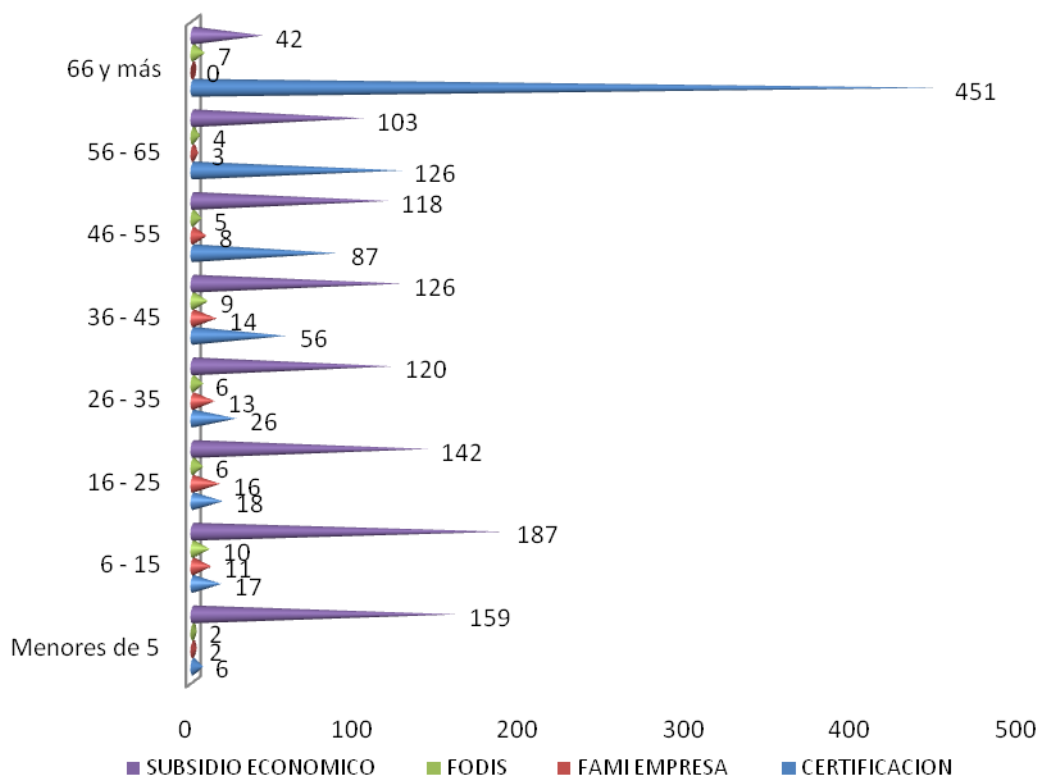
TIPO DE SERVICIO / INTERVALO DE EDAD	TOTAL	SEXO	
		HOMBRE	MUJER
TOTAL	1,900	989	911
CERTIFICACION	787	399	388
Menores de 5	6	4	2
6 - 15	17	12	5
16 - 25	18	12	6
26 - 35	26	19	7
36 - 45	56	35	21
46 - 55	87	51	36
56 - 65	126	71	55
66 y más	451	195	256
FAMI EMPRESA	67	42	25
Menores de 5	2	1	1
6 - 15	11	7	4
16 - 25	16	10	6
26 - 35	13	9	4
36 - 45	14	9	5
46 - 55	8	4	4
56 - 65	3	2	1
FODIS	49	30	19
Menores de 5	2	1	1
6 - 15	10	3	7
16 - 25	6	4	2
26 - 35	6	4	2
36 - 45	9	8	1
46 - 55	5	2	3
56 - 65	4	4	-
66 y más	7	4	3

CUADRO Nº 8
CONTINUACIÓN
PROYECTOS Y SERVICIOS OTORGADOS, EN LA REPÚBLICA,
POR SEXO, SEGÚN TIPO DE SERVICIO E INTERVALO DE EDAD
ENERO - JUNIO, 2013

TIPO DE SERVICIO / INTERVALO DE EDAD	TOTAL	SEXO	
		HOMBRE	MUJER
SUBSIDIO ECONOMICO	997	518	479
Menores de 5	159	80	79
6 - 15	187	104	83
16 - 25	142	65	77
26 - 35	120	58	62
36 - 45	126	68	58
46 - 55	118	64	54
56 - 65	103	61	42
66 y más	42	18	24

FUENTE: EXPEDIENTES DE PROGRAMAS Y PROYECTOS

GRÁFICA N ° 6
SECRETARIA NACIONAL DE DISCAPACIDAD
PROYECTOS Y SERVICIOS OTORGADOS, EN LA REPÚBLICA, POR
SERVICIO, SEGUN INTERVALO DE EDAD
AÑO: ENERO - JUNIO, 2013



FUENTE: EXPEDIENTES DE PROGRAMAS Y PROYECTOS

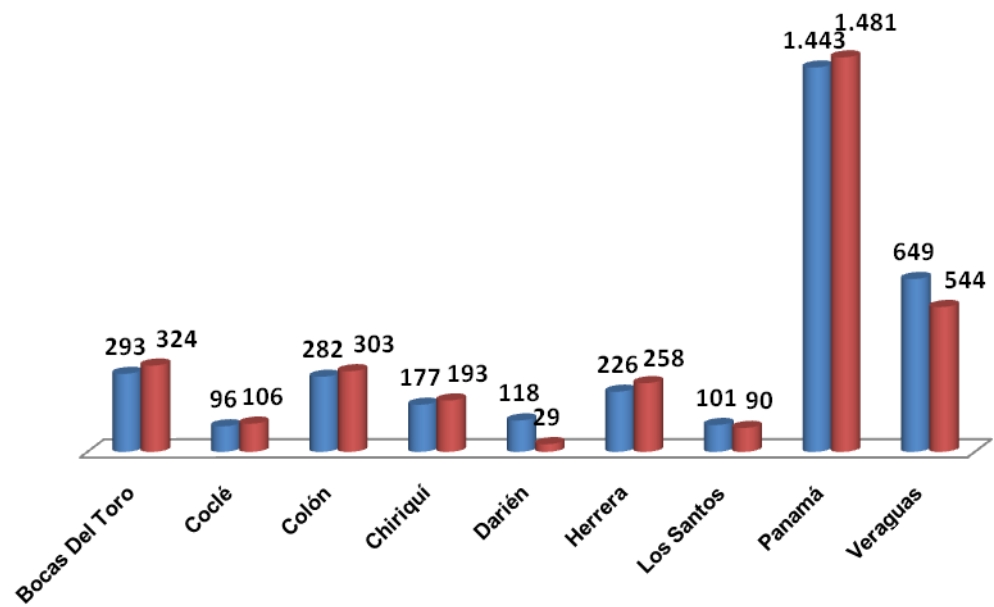
CUADRO Nº 9
SECRETARIA NACIONAL DE DISCAPACIDAD
DIRECCIÓN NACIONAL DE POLITICAS SECTORIALES
DEPARTAMENTO DE INVESTIGACIÓN
SERVICIOS DE ORIENTACIÓN BRINDADOS, EN LA REPÚBLICA, POR
SEXO, SEGÚN PROVINCIA
ENERO - JUNIO, 2013

PROVINCIA	TOTAL DE ATENCIONES	TOTAL DE PERSONAS ATENDIDAS	SEXO	
			MUJER	HOMBRE
TOTAL	7,255	6,713	3,385	3,328
Bocas Del Toro	792	617	293	324
Coclé	211	202	96	106
Colón	751	585	282	303
Chiriquí	490	370	177	193
Darién	166	147	118	29
Herrera	484	484	226	258
Los Santos	223	191	101	90
Panamá	2,924	2,924	1,443	1,481
Veraguas	1,214	1,193	649	544

FUENTE: DEPARTAMENTO DE SERVICIO DE ORIENTACIÓN

GRÁFICA N° 7
SECRETARIA NACIONAL DE DISCAPACIDAD
SERVICIO DE ORIENTACIÓN BRINDADOS, EN LA
REPÚBLICA, POR SEXO, SEGUN PROVINCIA
AÑO: ENERO - JUNIO, 2013

■ MUJER ■ HOMBRE



FUENTE: DEPARTAMENTO DE SERVICIO DE ORIENTACIÓN

CUADRO Nº 10
SECRETARIA NACIONAL DE DISCAPACIDAD
DIRECCIÓN NACIONAL DE POLITICAS SECTORIALES
DEPARTAMENTO DE INVESTIGACIÓN
APOYOS ECONÓMICOS OTORGADOS EN LA REPÚBLICA, POR MONTO, SEGÚN ASOCIACIONES Y
FUNDACIONES
ENERO - JUNIO, 2013

ASOCIACIONES / FUNDACIONES	CANTIDAD	MONTO (EN B/.)
TOTAL	29	280,571.49
ASOCIACIÓN DE ESTUDIANTES Y EGRESADOS CIEGOS UNIV DE PANAMA	1	3,711.90
ASOCIACIÓN DE PADRES Y AMIGOS DE PERSONAS CON DISCAPACIDAD	1	3,000.00
ASOCIACIÓN EL BUEN SAMARITANO	1	12,000.00
ASOCIACIÓN NACIONAL DE DEPORTES PARA CIEGOS	1	10,000.00
ASOCIACIÓN PANAMEÑA DE DEPORTES SOBRE SILLAS DE RUEDAS	1	11,602.92
CIUDADELAS JESUS Y MARIA	1	3,463.75
CLUB DE CIEGOS COLONENSES	1	10,000.00
FEDERACIÓN NACIONAL DE PERSONAS CON DISCAPACIDAD	1	10,000.00
FUNDACIÓN CAMINEMOS JUNTOS	3	32,240.00
FUNDACIÓN LABORAL DE JOVENES Y ADULTOS CON DISCAPACIDAD JADIS	1	7,000.00
FUNDACIÓN NIÑOS DE CRISTAL DE PANAMÁ	2	25,000.00
FUNDACIÓN PRO NIÑOS DE DARIEN	1	3,235.00
FUNDACIÓN SOY CAPAZ	1	10,000.00
FUNDACIÓN VALORATE	1	10,000.00
IGLESIA CATOLICA ARQUIDIOCESANA DE PANAMÁ	1	22,800.00
INSTITUTO PANAMEÑO DE DEPORTES	1	10,000.00
OLIMPIADAS ESPECIALES	1	25,000.00
ORFELINATO SAN JOSE DE MALAMBO	1	20,000.00
PATRONATO LUZ DEL CIEGO	1	15,000.00
UNIÓN NACIONAL DE CIEGOS DE PANAMÁ	2	7,674.00
FUNDACIÓN DE ESTIMULACION Y TERAPIA OCUPACIONAL TOMATIS	1	5,000.00
PATRONATO PRO CIUDAD DEL NIÑO	1	20,000.00
FUNDACIÓN AL OTRO LADO DEL ESPEJO	1	1,500.00

FUENTE:DEPARTAMENTO DE CONTABILIDAD

CUADRO N° 11
SECRETARIA NACIONAL DE DISCAPACIDAD
DIRECCIÓN NACIONAL DE POLITICAS SECTORIALES
DEPARTAMENTO DE INVESTIGACIÓN
APOYOS ECONÓMICOS OTORGADOS EN LA REPÚBLICA, POR MONTO,
SEGÚN ASOCIACIONES Y FUNDACIONES
ENERO - JUNIO, 2013

APOYOS TECNICOS Y ENSERES	CANTIDAD	MONTO (EN B./)
TOTAL	6,744	150,230.18
Abre Latas	20	84.53
Agua Embotellada	157	1,881.43
Almohadas	1	3.72
Andadera	1	26.00
Andadera plegable	25	682.34
Baston de 4 puntas	19	402.40
Bolsas de Comida	4,000	86,079.55
Cama 3/4	16	2,238.13
Cama Armable 3/4 con Colchón	25	3,331.71
Camas Hospitalarias	2	1,890.00
Cepillo de Dientes	20	37.45
Cojin	1	55.00
Colchon Ortopédico	1	-
Colchón para Cama 3/4	6	660.00
Colchón para Cama Doble	7	896.25
Comida de bebé	30	946.20
Comp. HP Pro 3130/Asoc. Nal. Sordos Pmá.	1	952.30
Gel alcoholado	240	213.14
Gerber de bebé	19	178.90
Jabón de tocador	32	47.76
Juego de Sábanas de 3/4	39	799.82
Jugo de bebé	20	300.45
Kit de Aseo	1,180	16,672.91
Leche Polvo NAN HA	28	382.57
Leche Polvo NAN 2	42	397.90
Leche de Sabores	50	1,371.79
Leche Ensure	74	1,081.98
Leche La Chiricana	50	1,309.32
Leche Nutricional Boost	10	1,950.00

Leche Pediasure	50	628.28
Leche Tetrapack	6	79.20

CUADRO Nº 11
CONTINUACIÓN
APOYOS ECONÓMICOS OTORGADOS EN LA REPÚBLICA, POR MONTO,
SEGÚN ASOCIACIONES Y FUNDACIONES
ENERO - JUNIO, 2013

APOYOS TECNICOS Y ENSERES	CANTIDAD	MONTO (EN B/.)
NAN 2 Confortis	20	200.80
NAN HA B Gold	20	266.60
Pañales desechables de adultos	215	8,426.21
Pañales desechables de niños	182	6,959.29
Pasta de Diente	20	37.45
Play Transportable para Niño	9	517.00
Sábanas doble	6	74.52
Servicio Portátil/ Raquel Montero	1	63.36
Silla de baño	11	542.45
Silla de baño con respaldar	2	130.41
Silla de Ruedas	27	4,270.50
Silla Rueda Plegable	1	230.05
Sweater Amarillos para Caballeros	41	276.38
Video filmadora panasonic/HD3	1	2,139.99

FUENTE: ALMACEN